

IL GRANDE GIRO MTB

Neviano degli Arduini



LEGENDA

SEGNII CONVENZIONALI DELLA CARTOGRAFIA

Neviano degli Arduini	Capoluogo di Comune
Bazzano	Centri urbani
	Località di particolare interesse
	Confini comunali
	Confini provinciali

IL GRANDE GIRO

	PNEV 1
	PNEV 2
	PNEV 2 V breve
	PNEV 3
	PLES 3
	PP Partenza principale del percorso
	PA Partenza alternativa del percorso
	Vn varianti del percorso
	Vcon Variante connessione
	Tratto di connessione tra percorsi
	Punto di connessione tra i percorsi MTB
	Sbarra - accesso sentieri forestali
	Guido
	Bacchetta informativa Il Grande Giro MTB
	Sorgente

SEGNII CONVENZIONALI TURISTICO-ESCURSIONISTICI

	Museo
	Borgo storico
	Chiesa, pieve, santuario
	Servizi per diversamente abili
	Ufficio Informazioni UIT

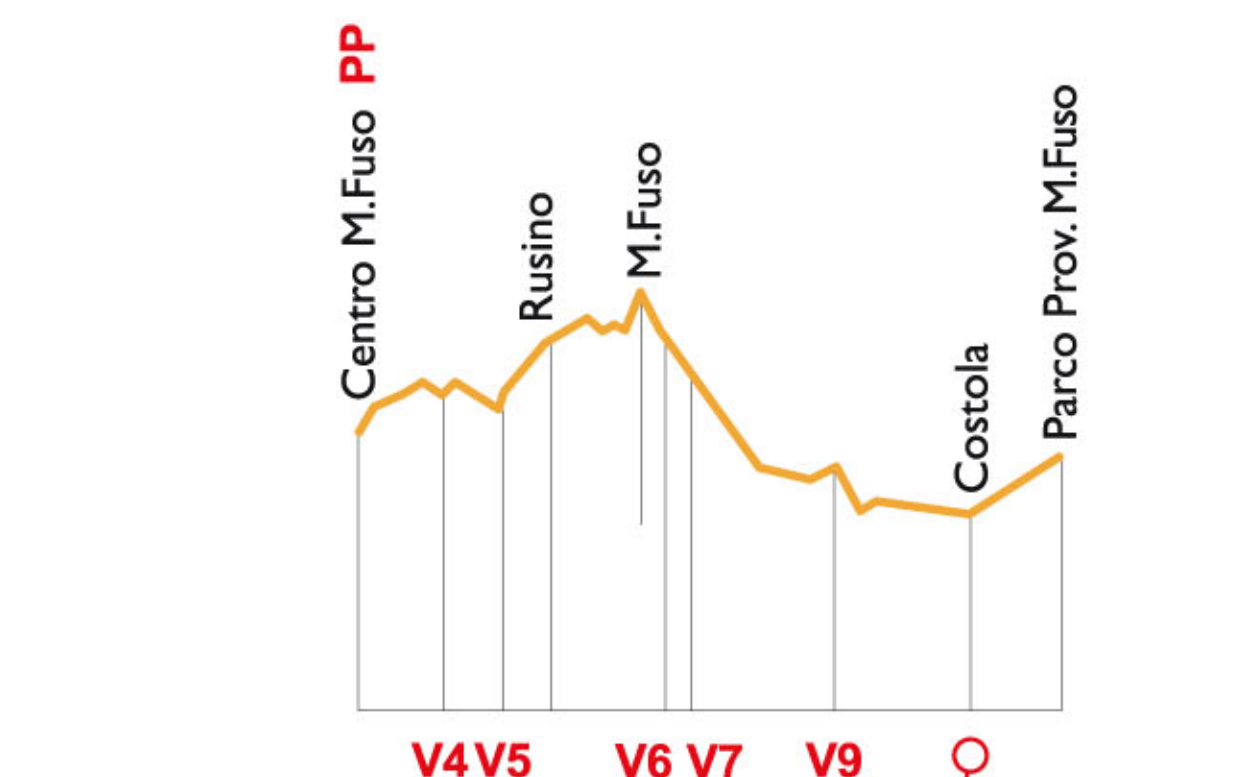
La maggioranza dei sentieri segnalati garantisce un livello di manutenzione accettabile. Dopo abbondanti piogge le condizioni del fondo stradale possono essere particolarmente sfavorevoli alla ciclabilità a causa della presenza di argilla che si compatta sui componenti della mountain bike. Ogni anello è identificato con i colori RAL dei tipi segnavia. Il colore non identifica il grado di difficoltà.

SEZIONI ALTIMETRICHE

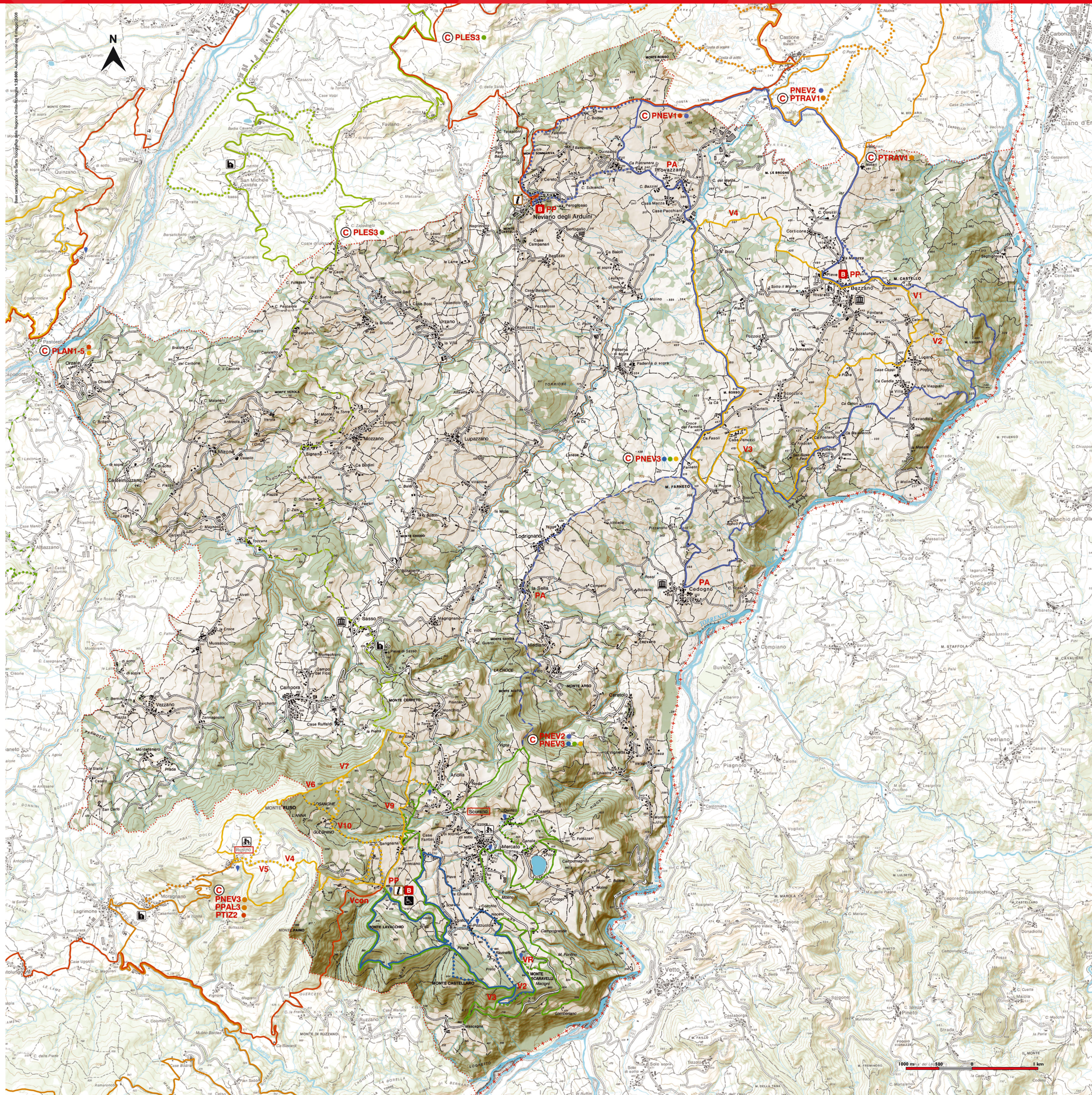
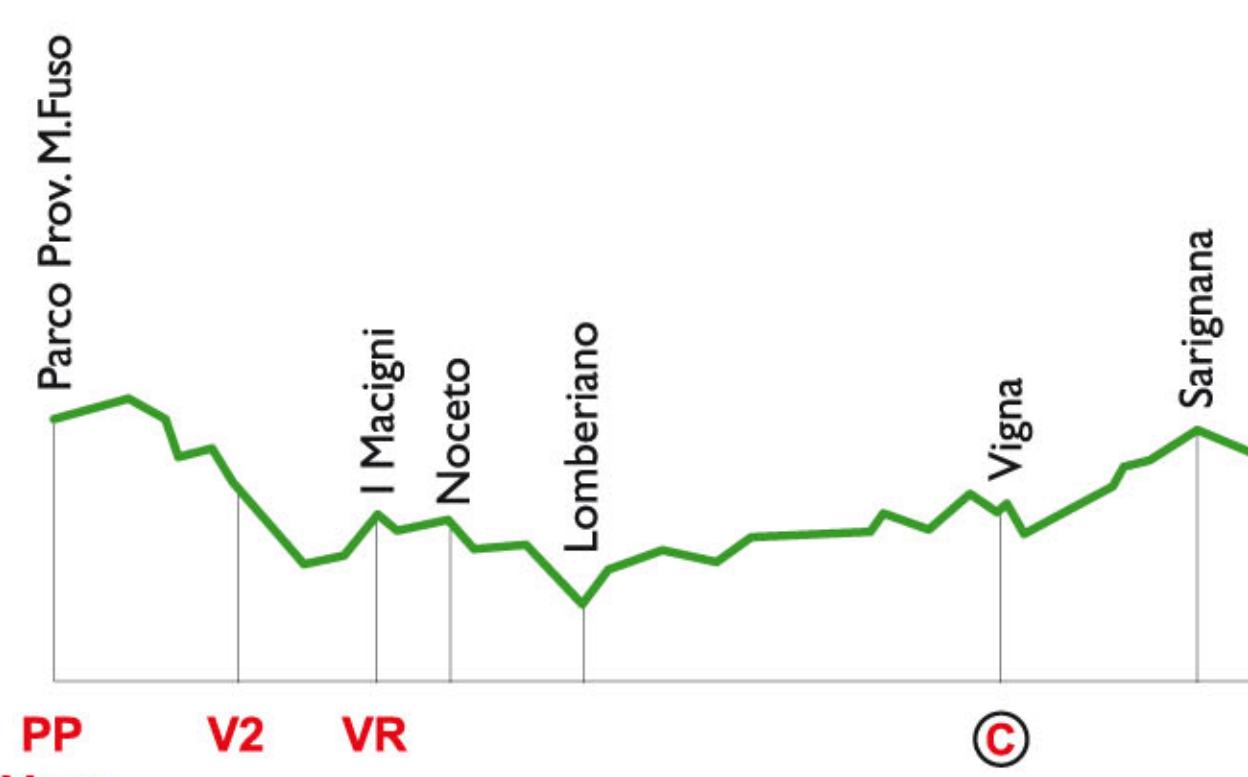
PNEV 1 - M. Sommariva e PNEV 2 - Baz43020



PNEV 3 - Monte Fuso



PNEV 3 - Lomberiano



La Ciclopista Il Grande Giro

Strutturata su una rete di sentieri utilizzati fin dai tempi antichi, la Ciclopista MTB porta alla scoperta dell'Appennino Parma Est abbinando attività sportiva a piacere culturale. Il risultato è una selezione di percorsi, distinti in tratti principali o anelli, che formano la catena di collegamento fra i Comuni del Distretto Turistico Appennino Parma Est e che trovano nel Grande Giro MTB il loro senso

complessivo. Sono 27 gli anelli uniti fra loro da una combinazione di dieci colori RAL della segnaletica collocata lungo i percorsi, per un totale complessivo di circa 900km. Attenzione: il colore RAL identifica l'anello e non il grado di difficoltà.

Scelto il percorso rimanete sempre sulle piste tracciate. Lo stato di conservazione della segnaletica è funzionale al livello di sicurezza dei sentieri e dipende da

manutenzione, degrado naturale dei materiali, atti vandalici. Il Grande Giro MTB è patrimonio della collettività, non uso esclusivo dei bikers.

I Percorsi di Neviano degli Arduini

Gli anelli si snodano attraverso zone di media e alta collina. La vetta del Monte Fuso rappresenta la quota massima raggiungibile. Gli itinerari proposti presentano diversi livelli di difficoltà e si possono collegare ai percorsi ciclabili del

Parco Provinciale del Monte Fuso (monte Lavacchio, Lomberiano e monte Fuso), attraverso la connessione di Monte Acuto - Sella di Lodrignano. Buon divertimento in sella alla mountain bike... Attenzione! indossate sempre casco, guanti e occhiali protettivi! Per conoscere meglio tutto quello che l'Appennino Parma Est può offrire, scrivete a info@appenninoparmaest.it o collegati al sito www.appenninoparmaest.it

• VIGILI DEL FUOCO	115
• EMERGENZA SANITARIA	118
• POLIZIA	113
• CARABINIERI	112
• CORPO FORESTALE DELLO STATO	1515
• SOCCORSO ALPINO EMILIA ROMAGNA	800.848068
• PUNTO DI APPOGGIO	0521.840151

Ufficio Informazioni Turistiche, Parco Prov.le Monte Fuso, loc. Capotta di Scurolo



APPENNINO
PARMA EST
APERTO TUTTO L'ANNO

Progetto cofinanziato dall'Unione Europea